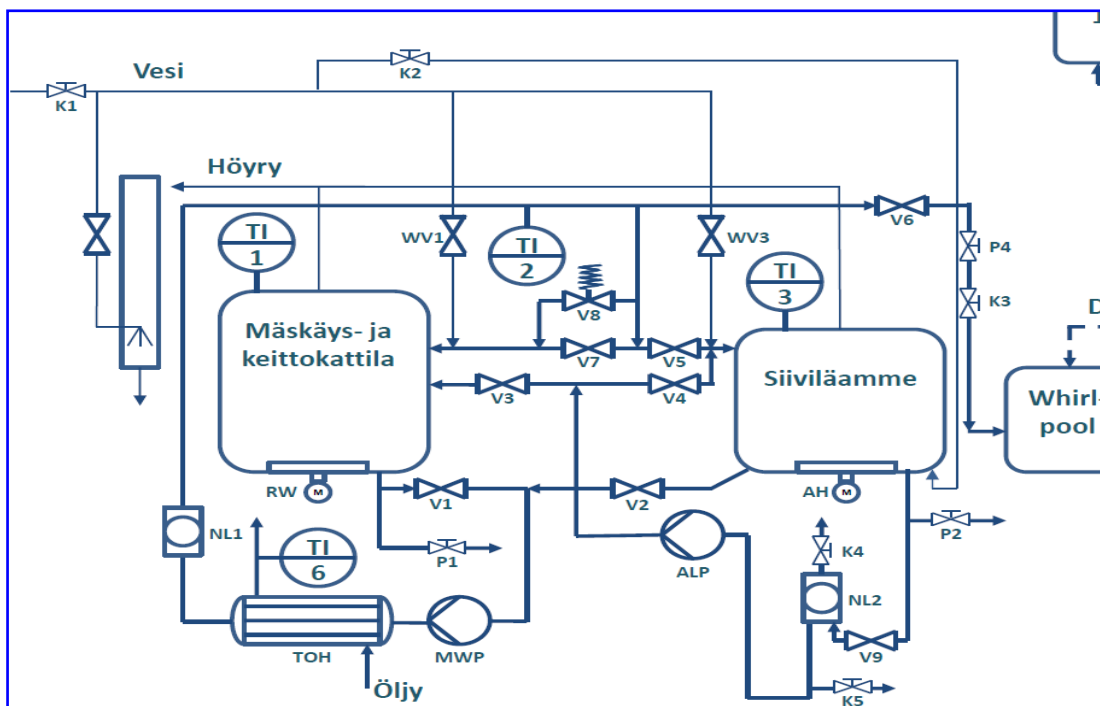


Ota KeudaHUD, KeudaResepti ja työtakki (Helma ja Toppi) käyttöösi käytävällä olevasta vaatekaapista. Siirry panimohallin itäseinämälle, jossa on simulaation hallintapaneeli.

Käynnistä simulaatio ALOITA –painikkeesta.

Simulaation vaiheet:

1. Mäskäyskattilan täyttö vedellä (40 l).
2. Veden lämmitys lämpötilaan 68 °C.
3. Maltaiden punnitus (10 kg).
4. Maltaiden lisäys mäskäyskattilaan.
5. Mäskäyksen vaiheet
 - a) Lämpötilan nosto 63 °C:een.
 - b) Odotetaan 20 min (β -amylaasivaihe).
 - c) Lämpötilan nosto 72 °C:een.
 - d) Odotetaan 10 min (α -amylaasivaihe).
 - e) Tehdään jodikoe. Jos tulos on musta, odotetaan 5 min ja tehdään sitten jodikoe uudelleen.
Kun jodikokeessa näyte ei mene enää mustaksi, jatketaan kohtaan f.
 - f) Lämpötilan nosto 80 °C:een.
 - g) Sammutetaan lämmitys.
6. Siivilöinnin vaiheet
 - a. Lisätään siiviläammeen pohjalle vettä.
 - b. Pumpataan mäski siiviläammeeseen.
 - c. Huuhdellaan mäskikattila vesipistoolilla.
 - d. Pysäytetään sekoitin ja pumppu. Suljetaan venttiilit sekä mäskäyskattilan ja siiviläammeen kannet.



Tehtävä 1.
Piirrä tähän kuvaan värikynällä, mitä reittiä vesi lisätään mäskäyskattilaan!

Tehtävä 2.
Piirrä tähän kuvaan värikynällä, mitä reittiä mäski kiertää lämmitysvaiheessa!

Tehtävä 3.
Piirrä tähän kuvaan värikynällä, mitä reittiä mäski siirretään mäskäyskattilasta siiviläammeeseen!